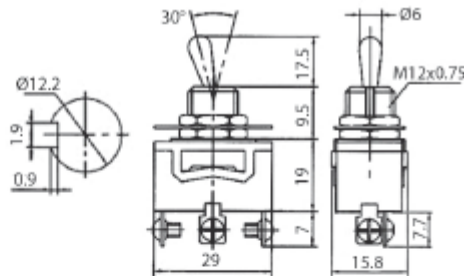


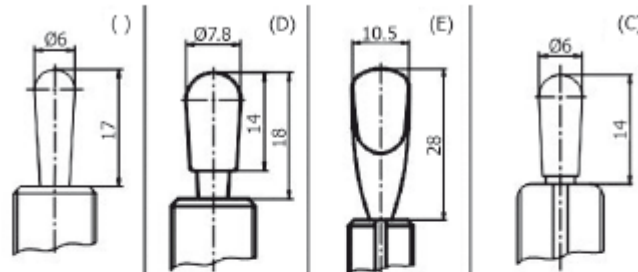
KN3C-1xx



KN3C-102	single pole; screw terminals <i>pojedynczy; do przykręcania</i> ON-ON; SPDT 3P
KN3C-103	single pole; screw terminals <i>pojedynczy; do przykręcania</i> ON-OFF-ON; SPDT 3P
KN3C-112	single pole; screw terminals <i>pojedynczy; do przykręcania</i> ON-(ON); SPDT 3P
KN3C-113	single pole; screw terminals <i>pojedynczy; do przykręcania</i> ON-OFF-(ON); SPDT 3P
KN3C-123	single pole; screw terminals <i>pojedynczy; do przykręcania</i> (ON)-OFF-(ON); SPDT 3P

Rating <i>Obciążalność styków</i>	10A 125VAC 6A 250VAC
Contact resistance <i>Rezystancja styku</i>	50 mΩ max.
Insulation resistance <i>Rezystancja izolacji</i>	500 VDC 1000 MΩ min
Dielectric strength <i>Wytrzymałość dielektryka</i>	1500VAC 1 min.
Operating temperature <i>Zakres temperatur pracy</i>	-25°C ~ +85°C
Electrical life <i>Żywotność</i>	10 000 cycles/cykli

Handle options ◊ Dźwignia



Terminal options ◊ Rodzaje wyprowadzeń

